

ROTEIRO DE RADIOLOGIA APLICADA À ENDODONTIA

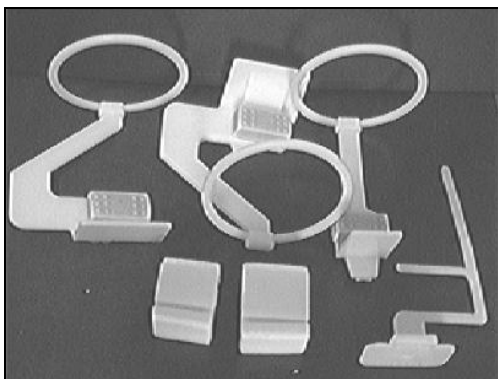
Radiologia em Endodontia

Objetivos:

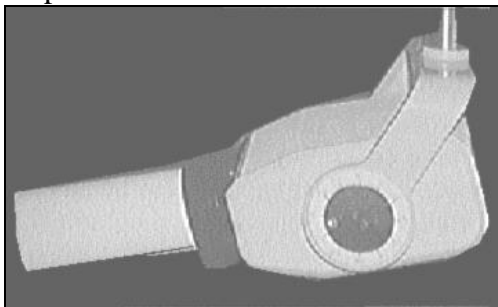
- Diagnóstico;
- Visualização de estruturas anatômicas;
- Planejamento do tratamento;
- Odontometria;
- Qualidade de obturação;
- Proservação

Material:

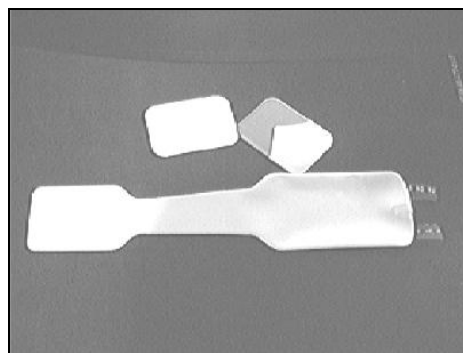
- Avental de chumbo
- Colgaduras
- Caixa de revelação
- Posicionador



- Aparelho de Rx



- Películas de radiografia



Técnica Radiográfica: **Paralelismo**

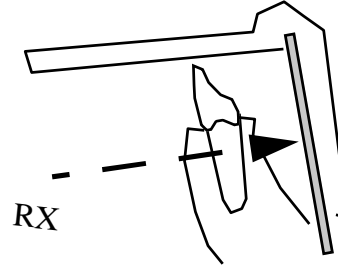
- Maior facilidade técnica;
- Menor ampliação da imagem;
- Padronização da imagem;
- RX diagnóstico e final

Técnica Radiográfica: **Bissetriz**

- Maior distorção;
- Não requer suportes especiais;
- Menor tempo de exposição;
- RX odontometria, prova do cone e qualidade

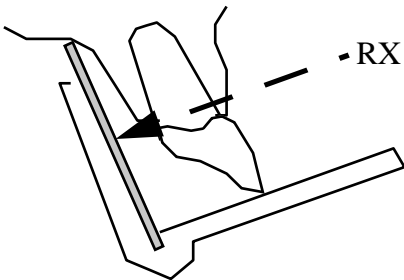
Técnica Radiográfica: Paralelismo

1. Dentes Anteriores Superiores:



Dente e filme paralelos ao cilindro

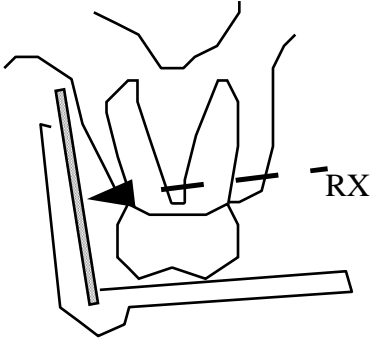
3. Dentes Posteriores Superiores



Dente e filme paralelos ao cilindro

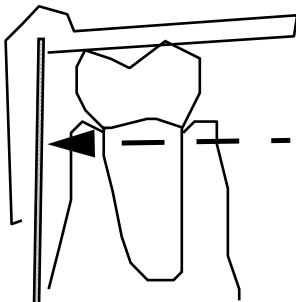
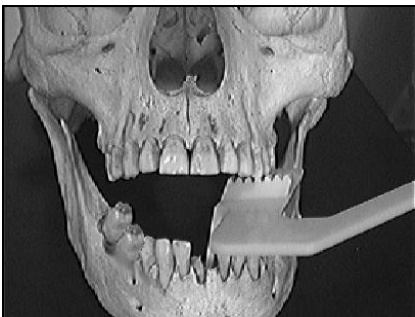
2. Dentes Anteriores Inferiores





Dente e filme paralelos ao cilindro

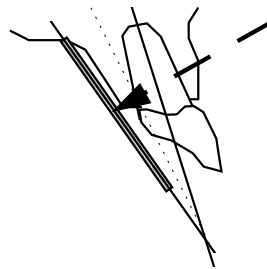
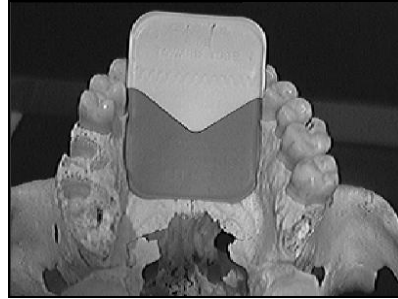
4. Dentes Posteriores Inferiores



Dente e filme paralelo ao cilindro

Técnica Radiográfica: Bisetriz

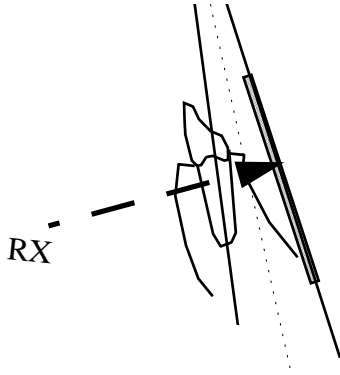
1. Dentes Anteriores Superiores:



Feixe paralelo à bissetriz entre o plano dental e o plano do filme

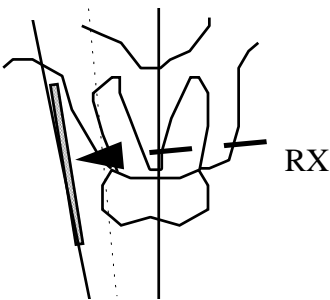
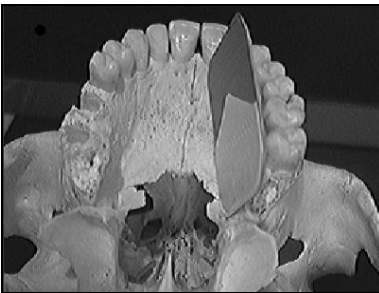
2. Dentes Anteriores Inferiores





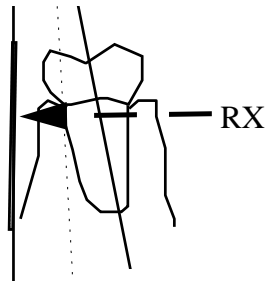
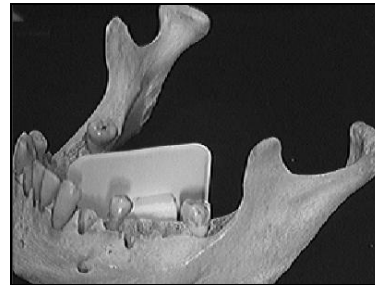
Feixe paralelo à bissetriz entre o plano dental e o plano do filme

3. Dentes Posteriores Superiores



Feixe paralelo à bissetriz entre o plano dental e o plano do filme

4. Dentes Posteriores Inferiores



Feixe paralelo à bissetriz entre o plano dental e o plano do filme

