

ROTEIRO DE DESOBSTRUÇÃO

Objetivos:

Promover o esvaziamento do conteúdo do canal radicular que se encontra obliterado por fatores quer sejam físicos ou biológicos; intencionais ou acidentais, criando desta forma a possibilidade do seu acesso, preparo e vedamento. Diagnosticar" o tipo de obstrução

Princípios Básicos:

- Radiografia e planejamento radiográfico, estabelecendo os limites aparentes de trabalho, curvaturas ,etc
- Isolamento absoluto
- Correção da cirurgia de acesso e

preparo da câmara pulpar(cuidado com assoalho)

- " Diagnosticar" o tipo de material obturador
- Limpeza da cavidade :Irrigação c/Lig Dakin
- Uso de Brocas Gates Glidden na entrada do canal
- Penetração até o comprimento permitido, intercalando n*1 e n*2
- Odontometria e estabelecimento do CRT
- Radiografia e planejamento radiográfico, estabelecendo os limites aparentes de trabalho, curvaturas ,etc
- Remoção apical com limas K e H
- Confirmar o esvaziamento Rx
- Preparo do canal

CLASSIFICAÇÃO DAS OBSTRUÇÕES:

**⇒ Mecânicas : 4 Intencionais
4 Acidentais**

**⇒ Biológicas: 4 Parcial
4 Total
4 Nodular**

MECÂNICAS INTENCIONAIS

FASE	MATERIAL	REMOÇÃO
Obturação	guta-percha	mecânica + solvente (xilol ; eucaliptol; cloroformio)
	cones de prata	mecânica
	N-Rickert	mecânica + solvente
	OZE	mecânica + solvente (xilol; álcool/éter; cloroformio)
	resina epóxica	mecânica
	resina polivenílica	mecânica
Top Amálgama	amálgama	mecânica
Retentor intra radicular	metais nobre e não nobre	mecânica

MECÂNICAS ACIDENTAIS

FASE	MATERIAL	REMOÇÃO	
Cirurgia de Acesso	corpo	amálgama	mecânica
	estranho	dentina	mecânica + EDTA
		cimento	mecânica + solvente
Instrumentação	lima fraturada ou lentulo	mecânica + irrigação/aspiração	
Medicação	curativo	mecânica	
	fármaco	irrigação/aspiração	

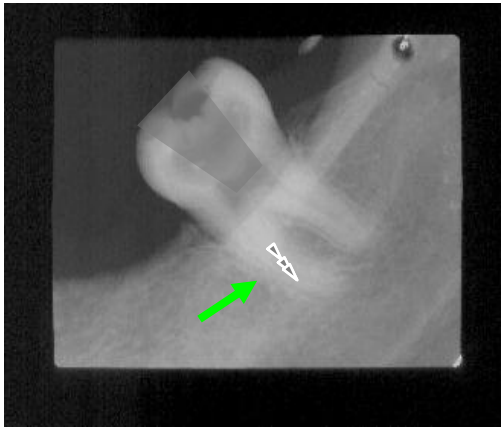
BIOLÓGICAS

TIPO	REMOÇÃO
parcial	mecânica + EDTA
total(depende da "intensidade")	mecânica + EDTA
nodular	mecânica + EDTA

REMOÇÃO MECÂNICA PARA CONES DE GUTA-PERCHA

Ver Roteiro de Desobturação

REMOÇÃO MECÂNICA PARA TOP DE AMÁLGAMA ; LIMAS FRATURADAS; LENTULO; CONES DE PRATA S/ ALÇA

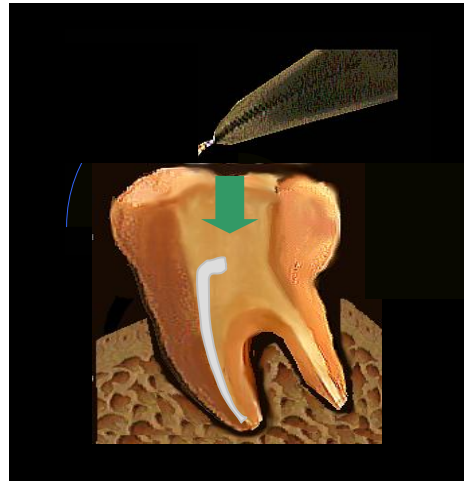


desobstrução:

- princípios básicos
- introdução da lima K para criar caminho para colocar o solvente
- colocação do solvente (se necessário)
- uso de limas H-ö para remoção do material que obstrui o canal .



- Remoção de cones de prata com alça



REMOÇÃO MECÂNICA PARA CURATIVOS

- os passos realizam-se da mesma forma que a remoção de uma lima fraturada



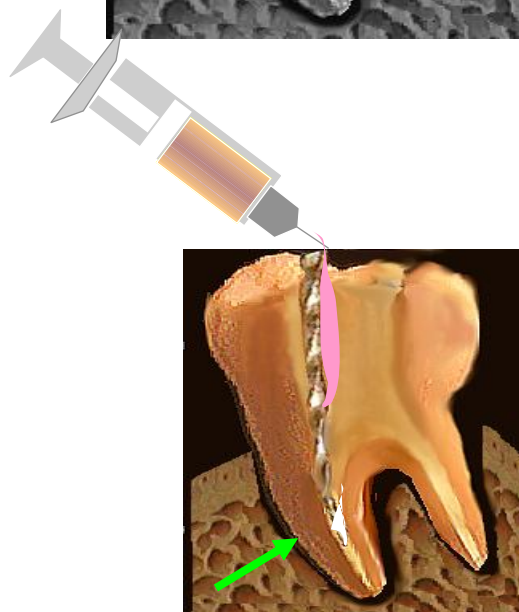
REMOÇÃO MECÂNICA PARA RETENTORES INTRA-RADICULARES

- **com auxílio de um alicate próprio ou através do desgaste com brocas especiais. Não esquecendo de tirar novas radiografias a cada passo, para ver o tanto de pino que ainda falta**



REMOÇÃO MECÂNICA PARA OBSTRUÇÃO BIOLÓGICA

- ⇒ uma manobra que se realiza nesta etapa é o preparo das limas K, tornando sua ponta cortante para "tentar" romper a calcificação e criar um caminho.



Lima K preparada –ponta amputada tenta romper a barreira de calcificação + solvente