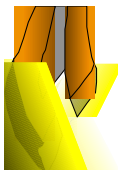
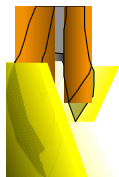


CLAREAMENTO DENTAL

Causas:



Mat. Obt
Prata

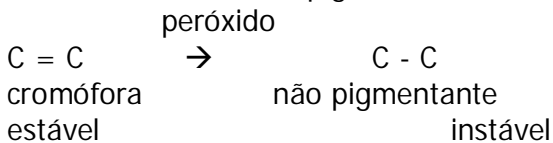


Restos pulpares
Ferro

6. Algodão
7. Pote Dappen;
8. Sugador
9. Lamparina
10. Aplicador de Ag (plástico);
11. Escala de cor
12. Vaselina ou Omcilon Orabase
13. Material para isolamento

Mecanismo de ação:

Oxidação da molécula pigmentante:



Potencial de oxidação:

Aumenta com a temperatura

pH

Diminui com o tempo

Material necessário:

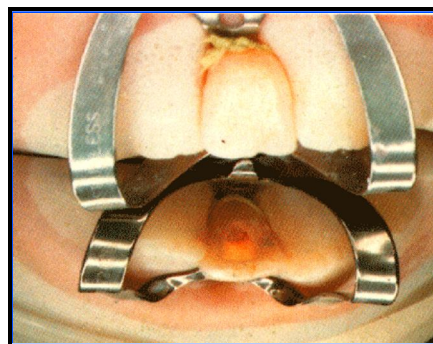
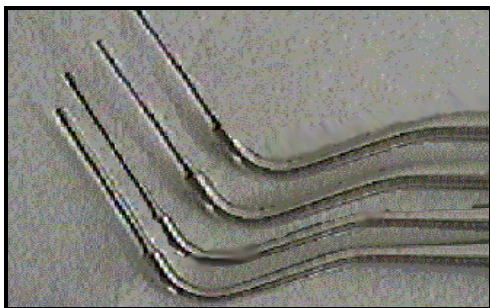
1. Peróxido de hidrogênio (H₂O₂ 30%)
2. Perborato de sódio
3. IRM ou ionômero de vidro
4. Ác. Ortofosfórico
5. Pirógrafo modificado ou calcador de Paiva aquecido

TÉCNICA

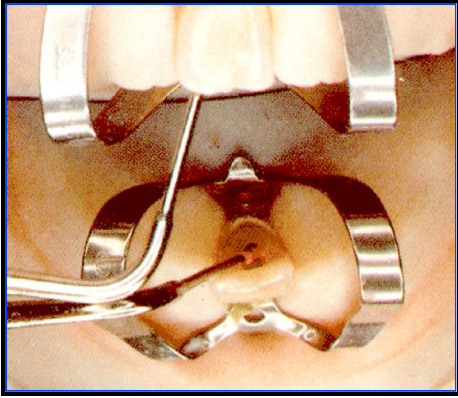
1. Registro da cor inicial;



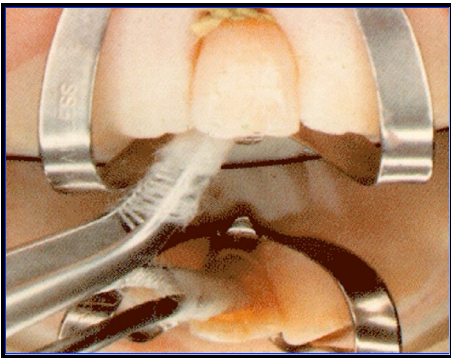
2. Proteção gengival e isolamento absoluto;
3. Retificação da cirurgia de acesso;



4. Corte e proteção do material obturador

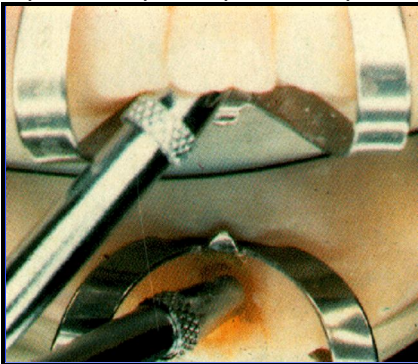


5. Condicionamento ácido (20")



6. Lavagem

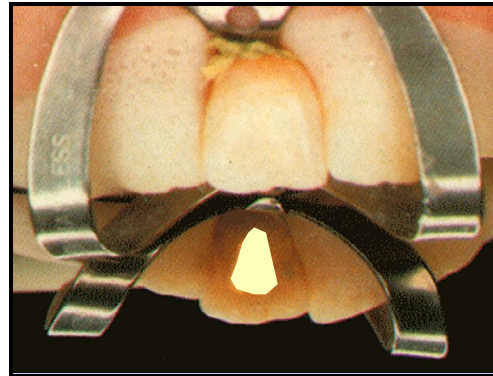
7. Aplicação pasta peridrol/ perborato



8. Aplicação fonte térmica

9. Repetição por três vezes

10. Aplicação pasta ("walking bleach")



11. Selamento

12. Restauração final/ preservação

